

HERRAMIENTAS DE PODA

INFACO

ELECTROCOUP



TU DISTRIBUIDOR OFICIAL:

Agrícola Blasco, s.l

96 545 53 91 - 607 14 29 51

WWW.AGRICOLABLASCOONLINE.COM

ELECTROCOUP

F3020

LA NUEVA REFERENCIA

INFACO®



BYvert-6152145

HERRAMIENTAS DE PODA

INFACO

ELECTROCOUP

Recuerda que ponemos a tu disposición nuestro servicio de asesoramiento

Habla con nuestros compañeros y te recomendarán el modelo que más se adecúe a tus necesidades.

607 14 29 51

677 48 11 88

96 545 53 91

Cualquier consulta o duda técnica o de mantenimiento puedes realizarla a nuestro

Whatsapp 609 87 53 95

Compra calidad en tu distribuidor oficial de confianza.

TU DISTRIBUIDOR OFICIAL:

Agrícola Blasco, s.l

96 545 53 91 - 607 14 29 51

WWW.AGRICOLABLASCOONLINE.COM

LA EMPRESA INFACO

En 1984, el Sr. Daniel Delmas inventa la 1ª podadora eléctrica del mundo: la ELECTROCOUP. Crea la sociedad INFACO, una empresa familiar con valores auténticos.

Durante la feria SITEVI 1985 en Montpellier, Daniel DELMAS recibe la Palma de Oro de la mejor innovación por su invención. Durante los 3 días que dura esta feria, INFACO S.A. vende sus 500 primeras ELECTROCOUP.

Desde aquel éxito, «satisfacer al cliente usuario» es la divisa de INFACO que, día tras día, se esfuerza en mejorar la ELECTROCOUP para seguir fidelizando a sus clientes profesionales de la Viticultura, Oleicultura, Arboricultura y Espacios Verdes.

En casi 40 años, INFACO ha diseñado, fabricado y comercializado más de 400.000 podadoras, la F3020 es la 9ª generación.

Hoy en día, la sociedad INFACO es una empresa internacional que distribuye sus herramientas en más de cuarenta y cinco países del mundo entero.

En la actualidad es Davy Delmas (hijo de Daniel Delmas) quien dirige la empresa, rodeado de 120 empleados en Cahuzac-sur-Vère, en el suroeste de Francia (81 - Tarn), siempre animado por esta pasión emprendedora y estos mismos valores familiares transmitidos de padre a hijo.

**FABRICANTE DE HERRAMIENTAS ELECTROPORTÁTILES
DESDE HACE MÁS DE 40 AÑOS**



www.infaco.com

F3020: LA 9ª GENERACIÓN DE PODADORAS ELECTROCOUP

La innovación está en el corazón de nuestra cultura corporativa

Desde hace casi 40 años, INFACO siempre ha sido pionera en su campo de especialización: las herramientas eléctricas manuales profesionales.

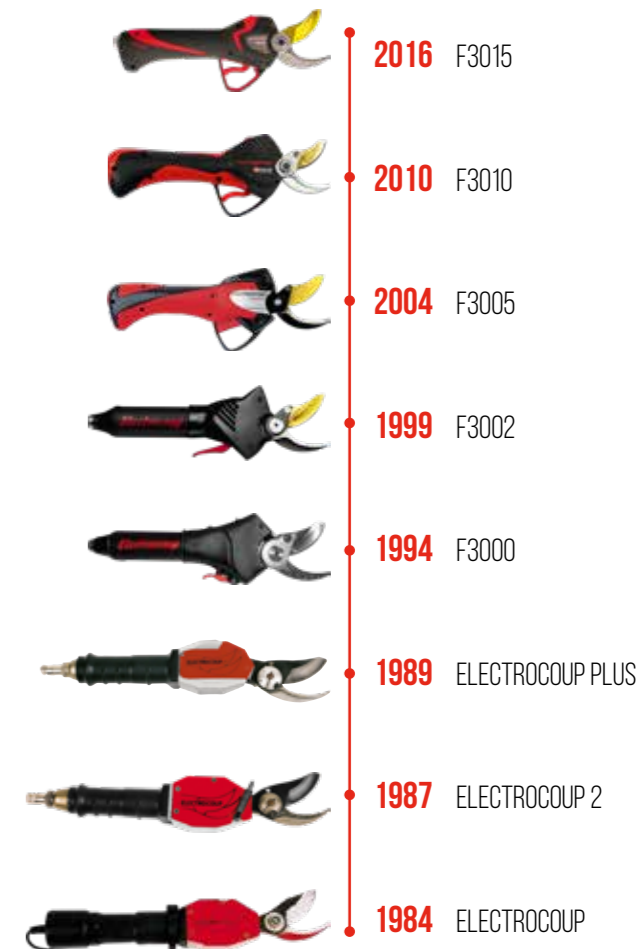
INFACO destina cada vez más recursos a su departamento de Investigación y desarrollo para ofrecer productos de alta calidad. Mantener su posición de líder en el mercado de las podadoras manuales para profesionales es el verdadero objetivo de los equipos internos. Esta inversión nos ha permitido desarrollar la 9ª generación de podadoras ELECTROCOUP y ofrecer así una herramienta fiable y a la vanguardia de la tecnología.

Un motor de innovación: la pasión

En 1984, el Sr. Daniel Delmas creó INFACO con el objetivo de encontrar soluciones innovadoras para los profesionales de la poda. Esta preocupación por el trabajo bien hecho y por la satisfacción de los clientes, reconocida en todo el mundo, ha forjado la reputación de la empresa. Desde entonces, nuestros equipos trabajan diariamente para mantener estos valores y permitir así que esta pasión iniciada por el Sr. Daniel Delmas perdure en el tiempo, teniendo presente esta sencilla idea: su satisfacción.



2022
F3020



F3020: LA NUEVA REFERENCIA

La podadora eléctrica F3020 es la digna sucesora de la F3015. Tras más de 6 años de investigación, pruebas y desarrollo, INFACO se enorgullece de ofrecer su último modelo de podadora. Verdadero concentrado tecnológico, la F3020 toma la reputada base técnica de la F3015 y le añade numerosas mejoras para que nuestros clientes puedan utilizar siempre **la mejor herramienta disponible en el mercado.**

Aún más potente que la F3015, la F3020 ofrece **una mayor velocidad de corte y una mayor comodidad de trabajo.**

Más ligera, potente, más compacta y más fácil de manejar que las generaciones anteriores, la F3020 demuestra una vez más la voluntad de la marca de **satisfacer al mayor número de personas.**

La F3020 puede conectarse a su móvil a través de una caja Bluetooth (opcional), la cual facilitará información muy relevante para conseguir una poda más eficaz.

Esta opción de conectividad asociada a la nueva aplicación INFACO® ofrece la posibilidad de realizar una multitud de ajustes directamente desde el smartphone (gestión de la media apertura, cruce de cuchillas, ajuste de la velocidad del nuevo modo Soft, etc.) pero también ofrece una lectura y un análisis avanzados de los datos recogidos durante el uso del aparato.



CUERPO DE ALUMINIO

El cuerpo de aluminio, la principal pieza de fijación del conjunto de los órganos de la podadora (de aleación especial aeronáutica), tiene

GARANTÍA VITALICIA



SUS PUNTOS FUERTES

- + Compacta y ligera
- + Potente y fácil de manejar
- + Gran capacidad de corte
- + Rápida y potente
- + Ergonómica y diseño
- + Tecnológica y conectada
- + Dispositivo DSES Wireless de serie

2 MODOS DE FUNCIONAMIENTO

Personalice su herramienta como usted la entiende

MODO SOFT

Avance progresivo de las cuchillas a velocidad ligeramente reducida

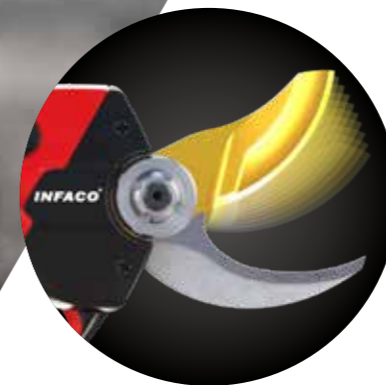


Se ha introducido un nuevo modo en la F3020: el modo «Soft». Este modo es especialmente adecuado para las personas que se están iniciando en el oficio de la poda o para los usuarios que desean tener flexibilidad para controlar la herramienta frente al rendimiento **(velocidad F3015)**.

MODO STANDARD

Avance progresivo de la cuchilla a toda velocidad

El modo «Standard» es adecuado para los usuarios experimentados en el uso de herramientas eléctricas que quieran disfrutar de todas las capacidades de la velocidad de corte **(velocidad F3020: +15 % respecto a la F3015)**.



AJUSTE ELECTRÓNICO DE LA SEMIAPERTURA

Elija una posición de semiapertura adaptada a sus hábitos de poda.

10 posiciones que puede programar fácilmente uno mismo para obtener una posición de semiapertura ideal.



AJUSTE ELECTRÓNICO DEL CRUCE DE LA CUCHILLA

Optimice la vida útil de las cuchillas gracias al sistema electrónico de gestión del cruce.

10 posiciones fácilmente programables uno mismo para obtener el cruce de cuchilla ideal.



BATERÍA LITIO-ION ULTRALIGERA Y COMPACTA

La nueva batería de iones de litio cobalto de la F3020 pesa solo 698 gramos frente a los 810 gramos de la generación anterior. Su tensión es ahora de 36 voltios (frente a los 48 voltios del modelo anterior F3015). La podadora F3020 sigue siendo compatible con 36 voltios y 48 voltios.

Su diseño elegante y su pequeño tamaño le permitirán trabajar un día de poda sin recargar. Con su versátil sistema de transporte, la batería de la F3020 cabe fácilmente en un bolsillo o se engancha al cinturón y no se nota durante su jornada de poda.

CARACTERÍSTICAS

- Batería de LITIO 107 Wh
- Peso: 698 g
- Autonomía jornada completa 8h*
- Batería equipada de un sistema electrónico de gestión y protección de los acumuladores (BMS).
- Células de LITIO de alta capacidad
- Tecnología de acumuladores POWERTOOLS
- Células tipo «Fuerte potencia» inteligencia «Long Life»

*Según utilización y condiciones de almacenamiento

Se facilitan todas las características de nuestros aparatos a título indicativo, no son contractuales de ningún modo y pueden modificarse.



**BATERÍA
GARANTÍA
PRORRATA
5 AÑOS**

Exclusiva INFACO

Consultar condiciones de garantía
en la guía de utilización.



CHALECO BATERÍA F3020

Diseñado para ofrecerle una comodidad sin precedentes, el chaleco F3020 es extremadamente ergonómico y fácil de usar.

Gracias al **nuevo sistema de cables rectos que recorren inteligentemente el chaleco hasta el hombro**, (con brazaletes) este se hace imperceptible.

Disfrute aún más de la ligereza de su podadora F3020 y trabaje sin ninguna molestia durante todo el día.



4 POSICIONES DIFERENTES

La batería se puede transportar de 4 formas distintas

- En un chaleco con tirantes
- En el cinturón (sin los tirantes desmontables)
- Con un clip para el cinturón en el pantalón
- Directamente en el bolsillo gracias a su pequeño tamaño



NUEVO BRAZALETE:

Nuevo brazaletes de cierre rápido, fácil de usar.

AIRFLOW
CONTACT SYSTEM



El cinturón se ha pensado para optimizar la circulación del aire y permite así disminuir considerablemente el efecto de transpiración. Los tirantes del chaleco, bastante estrechos, reducen igualmente el efecto de transpiración en la espalda.



NUEVO PORTAPODADORA:

- Dimensiones mínimas
- Seguro
- Fácil de utilizar



En solo dos acciones, el cabezal de corte está protegido y guardado en su estuche.



Disponible para cabezal Standard y Medium



BOLSA DE ACCESORIOS DESMONTABLE

Es muy práctica y le acompañará durante toda su jornada laboral.

El bolsillo frontal es ideal para tener el smartphone a mano.

El gran bolsillo central con cierre de cremallera garantiza el almacenamiento seguro de los accesorios (piedra de afilar, afilador, etc.).

CARGADOR AUTOMÁTICO INTELIGENTE



Carga rápida: 2h

Digno heredero del cargador automático inteligente de la F3015, el cargador para batería F3020 facilita la conexión.

Ya no es necesario retirar la batería del chaleco:

Para mayor comodidad, la carga se hace ahora a través de un cable que conecta el cargador directamente a la batería, lo que facilita su uso.

El cargador de la batería iones de litio F3020 permite efectuar una carga rápida al 90 % en 1:30 horas. Por su parte, la carga completa se efectúa en 2 horas (incluido el equilibrado de las células).

Función invernación de la batería

Modo invernación «Long Life»: permite poner la batería de almacenamiento prolongado y optimizar su vida útil.

Ya no es necesario efectuar varias recargas entre temporadas. Solamente es necesario pulsar el botón de invernación en cuanto termina la temporada de poda, dejar el cargador unas horas mientras hace su trabajo y almacenar el aparato en su maletín hasta la siguiente temporada.

CARACTERÍSTICAS TÉCNICAS

	F3020 STANDARD	F3020 MEDIUM	F3020 MAXI
Peso	708 g	835 g	1.165 g
Apertura de la cuchilla	60 mm	70 mm	100 mm
Capacidad de corte	40 mm	45 mm	55 mm
Función semiapertura	Sí (interruptor)		
Reglaje de la semiapertura	Sí		
Ajuste del cruce de la hoja	Sí		
Avance de la cuchilla	Progresivo		
Modo de utilización	Standard o Soft		
Interruptor ON/OFF en el aparato	Sí		
Gráfico de barras del nivel de la batería	Sí		
Estructura cuerpo de aluminio	Sí		
Sistema de seguridad anticorte	Sí (DSES Wireless de serie)		
Botón «Parámetros»	Activación/Desactivación del sistema DSES		
BATERÍA L100B			
Peso	698 g		
Peso del cable recto	122 g		
Adaptable diestro/zurdo	Sí		
Autonomía media de la batería	8h, según el uso		
Tiempo para carga completa	2h (90 % en 1h30)		
Tensión nominal	36 V		
Tensión del cargador	110 V / 230 V - 50/60 Hz		
Función invernación de la batería	Sí		
GARANTÍA		12 meses (motorreductor 3 años, cuerpo aluminio garantía vitalicia)	

Extensión
GARANTÍA
3
TEMPORADAS

Hasta 3 temporadas completas de garantía (1 temporada con garantía básica + 2 temporadas con extensión de garantía) efectuando las 2 primeras revisiones a precio global.

La extensión de garantía se aplica a todas las piezas del conjunto F3020*, incluidos el motor, reductor, electrónica, batería y cargador.

* Sin tener en cuenta las piezas de desgaste.

Se facilitan todas las características de nuestros aparatos a título indicativo, no son contractuales de ningún modo y pueden modificarse.

DISPOSITIVO SUPLEMENTARIO ELECTRÓNICO DE SEGURIDAD: DSES

DSES WIRELESS / DSES CON CABLE

La seguridad ha sido siempre esencial para INFACO. Auténtica pionera desde los años 90, nunca ha dejado de invertir en la investigación de soluciones de protección contra cortes para sus clientes usuarios. Se han desplegado importantes recursos de investigación y desarrollo para ofrecerle una solución accesible, cada vez más segura e innovadora.

RECORDATORIO:

Se recomienda encarecidamente el uso de guante conductor INFACO para:

- Aumentar la conductividad del sistema de seguridad.
- Homogeneizar la reactividad en toda la superficie de la mano.
- Reducir los disparos intempestivos en madera húmeda y/o demasiado cercana al suelo.



SISTEMA
PATENTADO

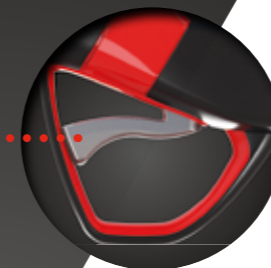
DSES WIRELESS: DE SERIE

BOTÓN «PARÁMETROS»: ACTIVACIÓN/DESACTIVACIÓN DSES

- Pulsación breve: desactivación para un solo corte
- Pulsación larga, 10 s: desactivación permanente

INNOVACIÓN

GATILLO
CONDUCTOR



Ahora, con la ELECTROCOUP F3020, se ha dado un nuevo paso. **Todas nuestras podadoras están equipadas de serie con DSES Wireless:** Dispositivo suplementario electrónico de seguridad inalámbrico.

Este nuevo sistema de seguridad inalámbrico consiste en un gatillo conductor que une el cuerpo del usuario con el sistema electrónico de la podadora (patentes INFACO).

En cuanto el cabezal de corte entra en contacto con la mano opuesta (desnuda o con guante) dispara instantáneamente la reapertura de la cuchilla de la podadora... ¡de este modo se evita un accidente!

EL SISTEMA DSES WIRELESS funciona en contacto directo con la piel. No obstante, cada persona posee un nivel de conductividad propio. Por lo tanto, para garantizar un alto nivel de conductividad, se recomienda utilizar los guantes conductores INFACO. Estos amplifican la señal y ofrecen una mayor protección (ver recomendaciones en el manual de instrucciones).

Importante: si desea utilizar guantes para protegerse del frío, el sistema requiere que utilice guantes conductores INFACO.

El sistema DSES WIRELESS puede provocar a veces reaperturas no deseadas en madera húmeda, savia o muy cerca del suelo. El uso de un guante conductor, asociado a la calibración, puede limitar este fenómeno.

DSES POR CABLE: OPCIONAL

A diferencia del sistema inalámbrico, la opción DSES «con cable» requiere un guante conductor INFACO para su funcionamiento. El guante se conecta a un cable de alimentación especial «DSES con cable F3020».

En cuanto el cabezal de corte entra en contacto con el guante conductor, la cuchilla de la podadora se abre instantáneamente: ¡así se evita un accidente!

El dispositivo DSES con cable protege al usuario al mismo tiempo que reduce la posibilidad de reapertura accidental en maderas húmedas o muy cercanas al suelo.



RECORDATORIO:

Lavar el guante a mano, al menos una vez a la semana, con agua clara, fría y sin detergentes.



CAJA CONECTADA: OPCIONAL

Gracias a las últimas innovaciones en materia de conectividad, la podadora F3020 puede «conectarse» a través de una caja Bluetooth® adicional opcional.

Conecte su dispositivo directamente a nuestra nueva aplicación móvil INFACO disponible en Android e iOS y consulte todas las estadísticas de su equipo. Siga el progreso de los trabajos en sus parcelas directamente en una plataforma web específica y gestione todos los ajustes electrónicos de forma muy sencilla.

Encuentre todas las acciones relacionadas con su podadora directamente en la aplicación: vea el estado de su garantía, encuentre todos los vídeos para el buen uso y el mantenimiento de su podadora y gestione su equipo con sólo unos clics.



LA CAJA CONECTADA (OPCIONAL) / APLICACIÓN INFACO (GRATUITA)*:

- Ajustes de la podadora
- Estadísticas de uso
- Gestión del parque de herramientas
- Servicio / Ayuda / Tutoriales en vídeo
- Gestión de los PAD (puntos a declarar)
- Gestión del progreso de las obras de poda (a través de la geolocalización del smartphone)

Aplicación y caja disponibles en otoño de 2022 (iOS y Android).

LOS KITS : POLIVALENCIA, 3 HERRAMIENTAS EN 1

Al igual que sus predecesores, la F3020 le brinda la posibilidad de poder cambiar usted mismo el cabezal de corte en función del trabajo que desea efectuar.

La polivalencia de la herramienta, gracias a los kits Medium y Maxi, es una verdadera ventaja. En 5 minutos solamente es muy fácil transformar la podadora para otras aplicaciones de poda puntuales o permanentes.

Nos enorgullece presentar las únicas podadoras en el mundo que disponen de 3 cabezales intercambiables de semiapertura ajustable con sistema de seguridad DSES.

F3020 está disponible de fábrica en versión Standard o Medium.

Cambie simplemente, usted mismo, el cabezal de corte según sus necesidades.



KIT STANDARD Ø 40 mm

Ideal para la poda en viñedos y adaptada a la poda en arboricultura. Este kit es la mejor relación entre rapidez de corte y potencia.



KIT MEDIUM Ø 45 mm

Aumente la capacidad de corte de su aparato gracias al kit Medium concebido para la arboricultura, el bosque y las zonas verdes. Este kit aporta una mayor capacidad de corte conservando al mismo tiempo una velocidad adaptada a su aplicación.



KIT MAXI Ø 55 mm

Ideal para la transformación de viñas y poda de frutales.

Más ligero que los antiguos kits gracias a su cuchilla de un solo bloque.

Es también una herramienta indispensable para la poda en el bosque y para cualquier trabajo en las zonas verdes.

El kit máxi. proporciona a la F3020 una capacidad de corte sin igual.

STANDARD



MEDIUM



MAXI



UNA REFERENCIA PARA SUS TRABAJOS EN ALTURA:

PÉRTIGA F3020

Trabajar en altura nunca habrá sido tan sencillo.

Los ingenieros de la oficina de diseño de INFACO han revolucionado por completo el sistema de pértiga para ofrecer una solución innovadora y ergonómica.

Simplemente enganche su podadora F3020 en el extremo de la pértiga y la batería en el extremo opuesto: ya está, su herramienta está lista para ser utilizada. **Olvide-se de los viejos cables y maneje su herramienta con un sistema de disparo inalámbrico Bluetooth®** situado en la empuñadura corrediza para facilitar su uso.

Beneficiéese de un equilibrio optimizado gracias a la distribución del peso, pero también de una mayor seguridad para la batería en caso de mal tiempo.

Los usuarios apreciarán su polivalencia, cualesquiera que fueran los trabajos de cortes grandes o los trabajos en altura.



EMPUÑADURA CORREDIZA:
Control de la podadora vía **TECNOLOGÍA BLUETOOTH®**

BATERÍA REMOTA
(con cable de alimentación)

BATERÍA INTEGRADA
(sin cable de alimentación)

ENCUENTRE LA PÉRTIGA QUE NECESITA:

REFERENCIA	TAMAÑO DE PÉRTIGA (PODADORA INCLUIDA)	FIJA	TELESCÓPICA		
P9F120	1,37 m	X		X	
P9T120	1,47 m a 2,12 m		X	X	
P9T120B	1,56 m a 2,20 m		X		X
P9F210	2,27 m	X		X	
P9F210B	2,36 m	X			X
P9T210B	2,46 m a 4,00 m		X		X



LA AFILADORA ELÉCTRICA

AFILAR SUS CUCHILLAS EN UN TIEMPO RÉCORD

Con la afiladora eléctrica INFACO, **podrá mantener fácilmente un perfil de cuchilla penetrante en un tiempo récord.**

Una cuchilla penetrante reduce el esfuerzo de corte sobre el motor y su mecánica, protegiendo así su herramienta.

La afiladora eléctrica A48v3, gracias a su sistema de conexión de 3 contactos, es compatible con las baterías de las ELECTROCOUP F3005, F3010, F3015 y F3020.

Permite ahorrar un tiempo considerable en los afilados diarios. Con la A48v3, optimice las cuchillas al máximo para obtener un mejor rendimiento de su podadora.

Esta afiladora se conecta a su batería para efectuar el afilado de la podadora directamente en su lugar de trabajo.

Obtenga un afilado perfecto:

El afilador de carburo de tungsteno INFACO mantiene un buen filo de la cuchilla. Una cuchilla afilada garantiza una calidad de corte perfecta y reduce el riesgo de propagación de enfermedades de la madera.

Además de los dos afilados diarios recomendados, recomendamos el uso del nuevo afilador de carburo INFACO.

Si lo utiliza cada hora, mantendrá el filo de su cuchilla afilado. Sus cortes serán aún más hermosos.

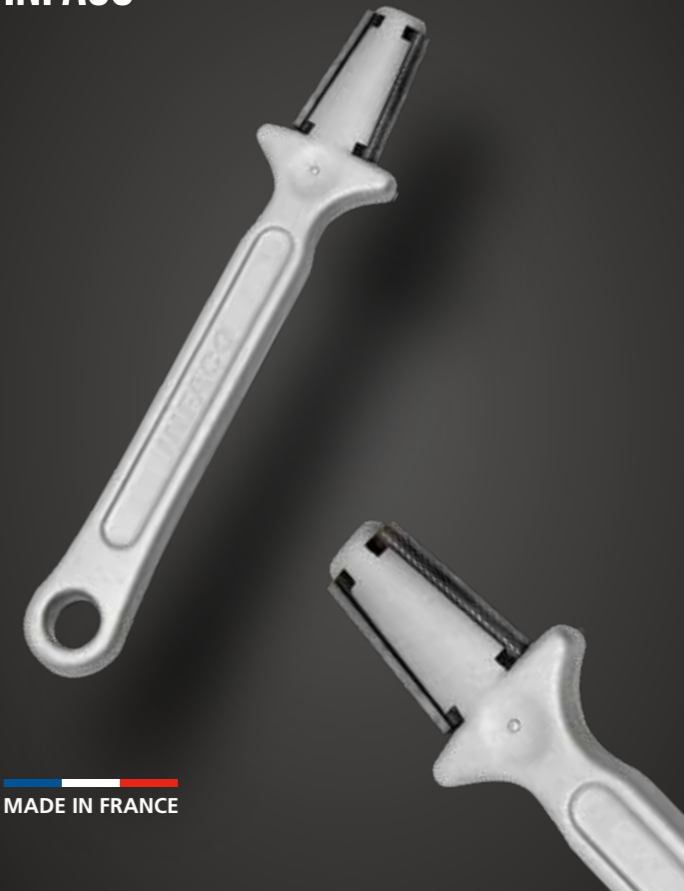
PARA UN BUEN AFILADO:

- 1 **Afilar 2 veces/día**
a la piedra o con la afiladora eléctrica
- 2 **Afilar 1 vez/hora**
con el afilador de carburo INFACO

Vídeo
demostrativo



NUEVO AFILADOR DE CARBURO INFACO



MADE IN FRANCE

FABRICADO EN FRANCIA CON LA ETIQUETA «ORIGEN FRANCIA GARANTIZADO».

La etiqueta «Origen Francia Garantizado» permite a la empresa mostrar con orgullo su compromiso con los actores locales y garantizar así a los consumidores un producto de alta calidad que respeta el apreciado saber hacer francés. La obtención de esta etiqueta es una garantía de calidad que permite una trazabilidad total desde la elección de las piezas, que deben producirse principalmente en Francia, hasta el diseño y la fabricación final del producto.



BVcert. 6152145

El 100 % de las podadoras INFACO se fabrican en Francia Cahuzac sur Vère en el departamento del Tarn (81).

Fabricar herramientas de calidad y desarrollar la producción francesa ha sido el objetivo de INFACO desde su creación en 1984.

La calidad y la fiabilidad siempre han estado en el centro de nuestras preocupaciones. Desde el diseño hasta la comercialización, pasando por la fabricación y el servicio posventa, nos comprometemos a ofrecer al usuario un producto y un servicio excelentes que respondan a nuestros sólidos valores humanos.

Exhibimos con humildad esta etiqueta, que es el orgullo de la empresa y el reflejo del saber hacer que ha perpetuado a lo largo de los años, siempre con el objetivo de satisfacer a nuestros usuarios ofreciendo productos certificados y de calidad.



LA GARANTÍA DE UN SERVICIO POSTVENTA PROFESIONAL

La sociedad INFACO desea garantizar **un excelente nivel de servicio postventa** a todos los usuarios en el mundo entero.

Por esta razón, en cuanto comenzó su aventura, el Sr. Daniel DELMAS creó a un equipo móvil de técnicos-comerciales.

La misión de este equipo a lo largo del año consiste en efectuar la formación técnica continua de la red de distribución mundial INFACO. Esto permite que el usuario se beneficie de un servicio postventa rápido y profesional de proximidad.

La eficacia del servicio SPV INFACO se ha demostrado con creces durante cerca de 40 años.

LA REVISIÓN

Durante el período entre-campaña, la sociedad INFACO propone una revisión anual.

El fabricante realiza un procedimiento preciso de mantenimiento y reparación de cada aparato.

Así, nuestros distintos departamentos gestionan cada año decenas de miles de revisiones.

Muy apreciada por el conjunto de los usuarios, la revisión permite tener una podadora operativa, lista para comenzar una nueva temporada de poda con toda tranquilidad.